

BERUFSEINSTIEGSJAHR (BEJ)

■ Ziele

- Berufsreife entwickeln
- Berufswege planen
- BEJ-Abschluss

■ WEGE

- Stärken ausbauen – Schwächen abbauen
- Erfahrungen und Kontakte gewinnen durch Praktika
- Bewerbungen gestalten, Vorstellungsgespräche und Einstellungstests bewältigen

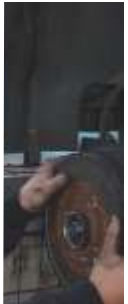
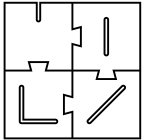
■ ORGANISATIONSFORM

- 1 Jahr in Vollzeit mit einem Betriebstag pro Woche
- Berufsfelder Holztechnik oder Metalltechnik

■ ANSCHLUSS

- Berufsausbildung
- Zweijährige Berufsfachschule

Gewerbliche Schule
für Holztechnik **Stuttgart**



Start in die Berufswelt

BERUFSEINSTIEGSJAHR (BEJ)

■ ZIELGRUPPE

Jugendliche unter 18 Jahren mit Hauptschulabschluss, die noch berufsschulpflichtig sind; Sonderregelungen sind z.B. bei Abbrechern der Realschule möglich

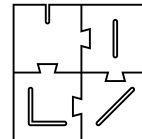
■ ANMELDUNG

über die zentrale Meldestelle an der
Steinbeisschule, Steinbeisstraße 5
70191 Stuttgart
Tel. 0711/ 21660277, Fax. 0711/ 21660952

■ Gewerbliche Schule für Holztechnik

Leobener Straße 95
D- 70469 Stuttgart
Tel: +49 (0)711- 216 20 210
Fax: +49 (0)711- 216 20 220
holztechnik.schule@stuttgart.de
www.holztechnikschule-stuttgart.de

Gewerbliche Schule
für Holztechnik **Stuttgart**



Start in die Berufswelt