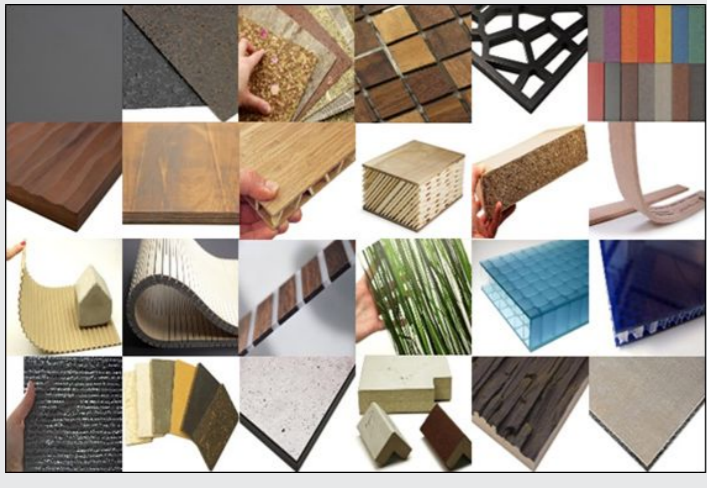


## 14:30 Uhr Technik

Matthias Joseph  
Peter Mayer  
Raum 305



## Werkstoffkatalog für die Auswahl von innovativen Materialien für den Möbel- und Innenausbau

Die Firma raumPROBE besitzt eine Vielzahl an unterschiedlichen Werkstoffen. Diese versuchen sie Interessenten aus den verschiedensten Einsatzbereichen näher zu bringen. Die Aufgabe war es, in der raumPROBE Werkstoffe auszusuchen, welche im Möbel- und Innenausbau noch nicht sehr bekannt oder auch absolut unbekannt sind und diese zu einem Werkstoffkatalog zusammenzufassen. Der Katalog soll alle für den Leser wichtigen Informationen der Materialien aufzeigen und diese schnell und einfach miteinander vergleichen lassen.

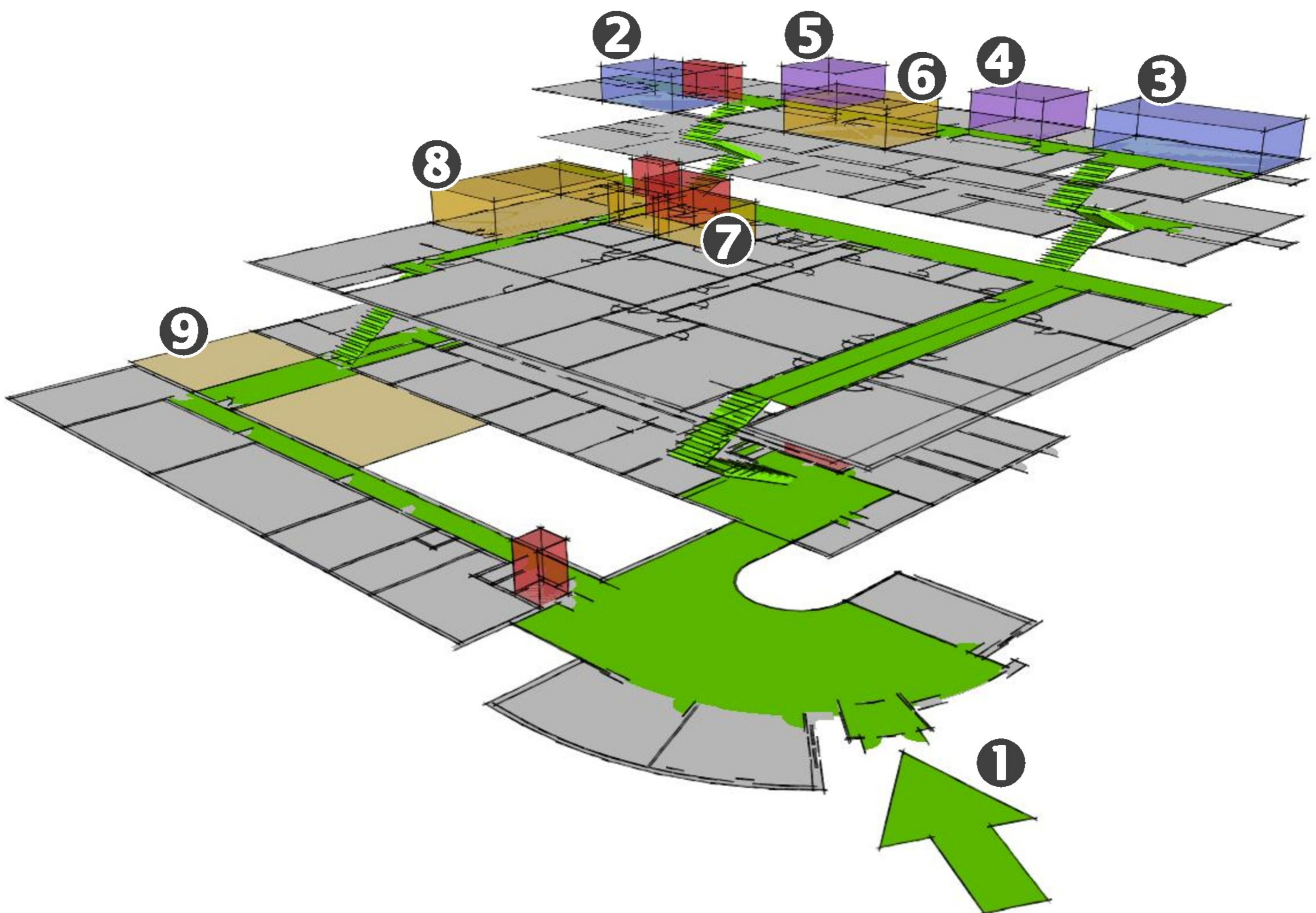
## 15:00 Uhr Technik

Peter Bitzer  
Felix Eckle  
Raum 305



## Suchen und Finden – Erarbeitung einer Konstruktionsdatenbank in einem Ladenbau-Unternehmen

Wer kennt das nicht? Ständig ist man auf der Suche nach dem Handy, den Autoschlüsseln oder dem Geldbeutel. Auch am Arbeitsplatz ist das nicht anders und man verlegt häufig Sachen. Die Suche nach Dingen reicht vom Kugelschreiber bis hin zu Unterlagen vom aktuellen Auftrag. Im Zeitalter des Computers findet eine Suche ebenso tagtäglich am PC statt. So wird z.B. nach Inhalten vergangener Aufträgen gesucht, jedoch des Öfteren nichts gefunden. Der Grund findet sich meist bei der unüberschaubaren Datenmenge. Auch durch unsystematisches Abspeichern, sowie eine nicht aussagekräftige Benennung der Dateien, wird es dem Suchenden nicht leicht gemacht. Bei dieser Technikerarbeit wird nach Lösungen gesucht, um Konstruktionsdaten schneller und einfacher auffinden zu können.



## Wegweiser Präsentationstage 2015

	Etage	Raum	Beschreibung	Uhrzeit
①	EG	Eingang	Foyer	
②	3 OG	R 305	Vorstellung der Arbeiten	Zeiten siehe Präsentationsplan
③		R 323		
④	3 OG	R 320	Saftbar	
⑤		R 311	Chillzone	
⑥	3 OG	R 314	Treffpunkt Führungen	11:30 Uhr 14:30 Uhr
⑥	3 OG	R 314	Betonmöbel	
⑦		R 118	Labor/Mikroskopieren	
⑧	1 OG	R 123	CNC	
⑨	EG	Innenhof	Innenhof für den gemeinsamen Ausklang	
			WC	